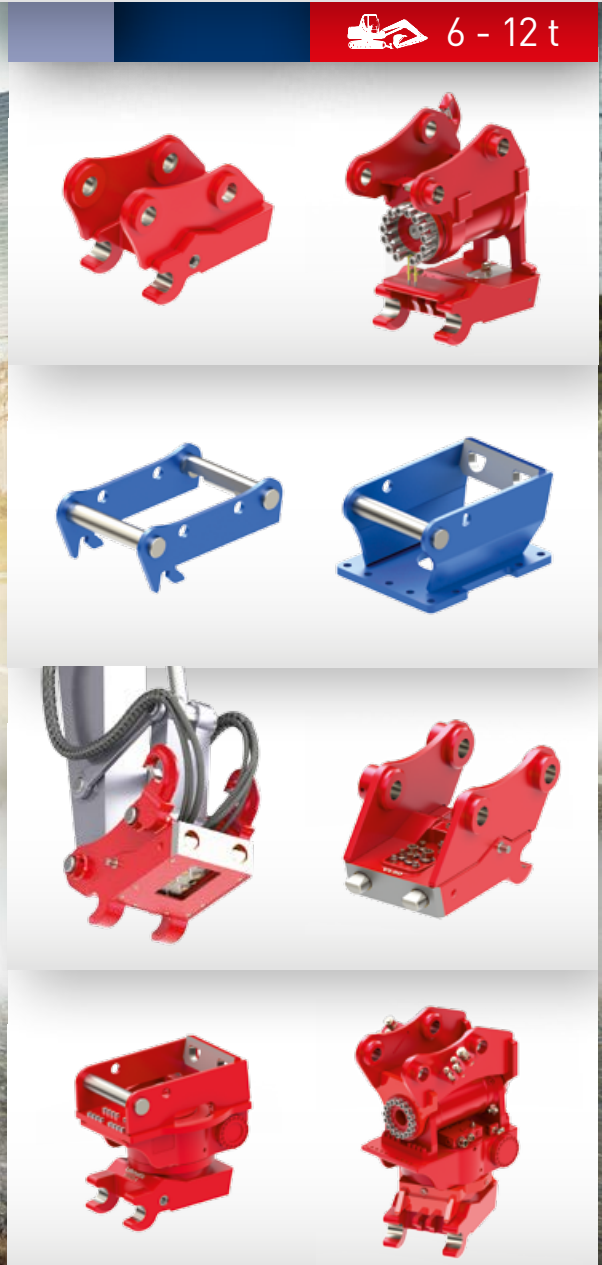
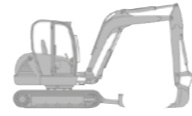


Schnellwechsler für Kompaktbagger

 6 - 12 t



Schnellwechsler für Kompaktbagger von 6 bis 12 t



Eine Systemidee - zwei Komponenten.

Aus einer vor über 25 Jahren geborenen Idee ist inzwischen ein Standard mit über 140.000 ausgerüsteten Baggern geworden. Lehnhoff hat mit dem Schnellwechsler am Bagger und dem Adapter am Anbaugerät eine universelle Schnittstelle geschaffen, die den Einsatz aller Anbaugeräte an unterschiedlichen Baggerfabrikaten erlaubt.

S.04

Lehmatic MS (mechanisch)



S.06

Lehmatic HS (hydraulisch)



S.10

Variolock VL (vollhydraulisch)



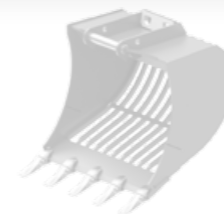
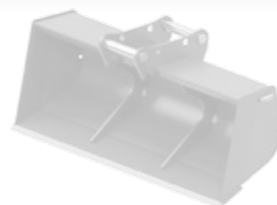
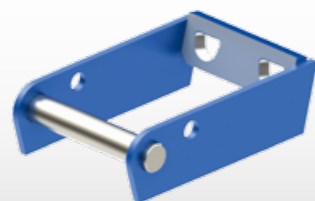
S.14

Tilt-/Rotator-/Tiltrotator-Schnellwechsler



S.08

Adapter



S.16

LSC



Lehmatic Safety Control LSC, optional für alle hydraulischen Lehnhoff Schnellwechselsysteme

Der Kompaktbagger als Multifunktionsgerät

Lehnhoff Schnellwechselsysteme erweitern das Einsatzspektrum eines Baggers erheblich. Mit ihnen verwandelt sich ein Kompaktbagger zu einem multifunktionalen Geräteträger für alle Löffel, Greifer oder Abbruchwerkzeuge, die für seine Klasse verfügbar sind. Die schnellen Werkzeugwechsel aller Anbaugeräte inklusive der hydraulischen ermöglichen neue, optimierte Arbeitsweisen auf der Baustelle. Lehnhoff Schnellwechselsysteme sind für alle Baggermarken erhältlich.



Alle Lehnhoff Schnellwechselsysteme besitzen seit 2010 die Eurotest Zertifizierung durch die BG Bau.

Adapter für eine stabile Partnerschaft

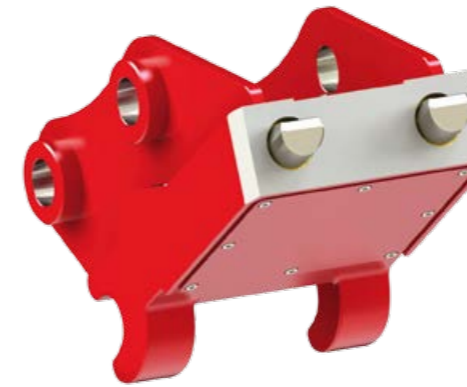
Er ist das Gegenstück zum Schnellwechsler mit baggerspezifischer Aufhängung: der Adapter. Alle Lehnhoff-Anbaugeräte für Kompaktbagger sind serienmäßig mit dem passenden Adapter ausgerüstet. Die Lehnhoff Adapter sind darüber hinaus für alle im Markt befindlichen Anbaugeräte erhältlich – Vorteile, die das universelle Lehmatic-Adaptersystem zu einer wirtschaftlichen und zukunfts-sicheren Investition machen.

Lehmatic-Schnellwechselsysteme für feste Verbindungen

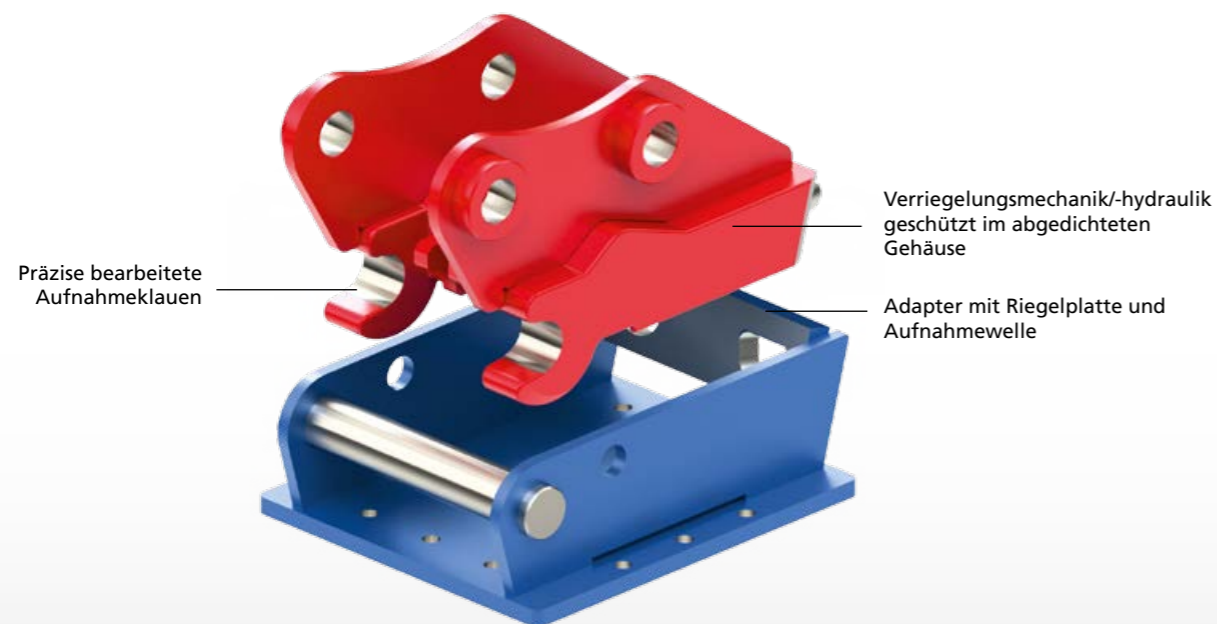
Fest verbunden:
Lehmatic Schnellwechsler und Adapter



- Lange Lebensdauer dank robustem Stahlgussgehäuse, alle Anlageflächen präzise CNC-bearbeitet
- Zuverlässig und langlebig: Automatische Nachstellung für spielfreie Verbindung zwischen Schnellwechsler und Adapter
- Minimaler Reißkraftverlust durch geringe Bauhöhe
- Lange Standzeit und geringe Wartung aufgrund abgedichteter Verriegelungsmechanik
- Für alle Baggermarken und alle Aufhängungen erhältlich



Lange Standzeit und hohe Funktionssicherheit durch ausgewählte Werkstoffe und präzise mechanische Bearbeitung.



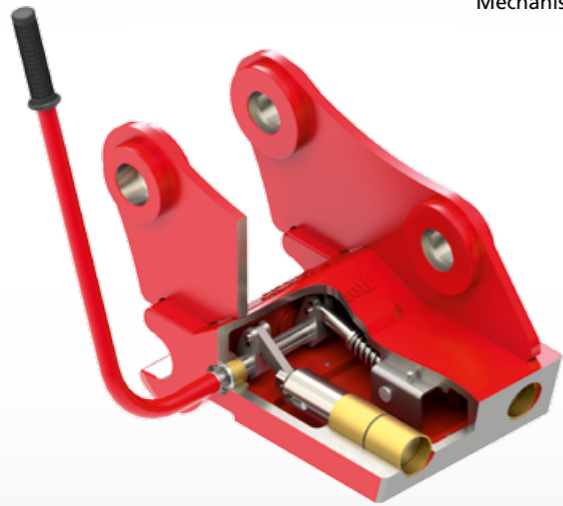
Alle Lehmatic-Schnellwechsler sind optional mit Lasthaken erhältlich (3-5t zul. Traglast)

Mit den Lehmatic-Schnellwechselsystemen kann der Baggerfahrer ohne Hilfe eines Kollegen seinen Hydraulikbagger in weniger als 1 Minute von einem Anbaugerät auf ein anderes umrüsten, bei hydraulischer Betätigung auch direkt aus der Fahrerkabine.

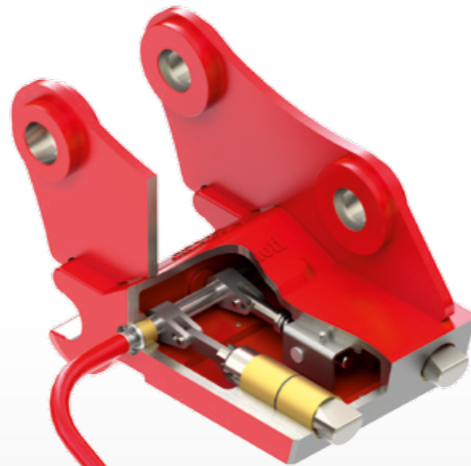




Mechanischer Schnellwechsler MS 08



Entriegelt – Riegelbolzen eingefahren

Steckschlüssel um 120°
gedreht, Schnellwechsler,
sicher über Totpunkt verriegelt

MS Mechanischer Schnellwechsler

- Einfache, schnelle und sichere Verriegelung per Steckschlüssel von Hand
- Lange Lebensdauer des Schnellwechselsystems durch die automatische Nachstellung im Adapter
- Hohe Funktionssicherheit durch Verriegelung über den Totpunkt
- Lange Lebensdauer und geringe Wartung aufgrund abgedichteter Verriegelungsmechanik
- Optional mit 1 Lasthaken

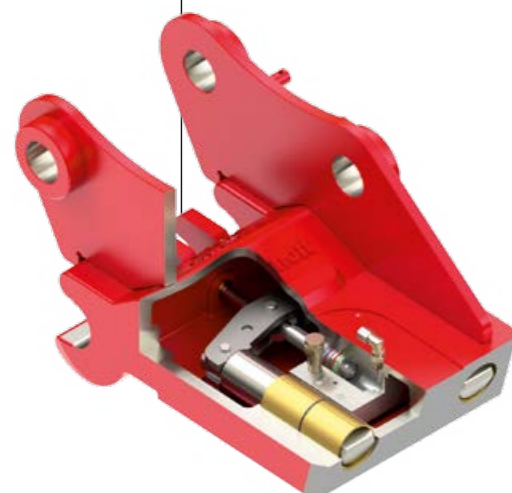
MS Mechanischer Schnellwechsler

	MS 08
Baggerklasse (t)	6 - 12 t
Länge (mm)	400
Breite (mm)	290
Gewicht ca. (kg)	75
Lehmatic-Adapter	SW 08
für Aufnahmewelle (mm)	60



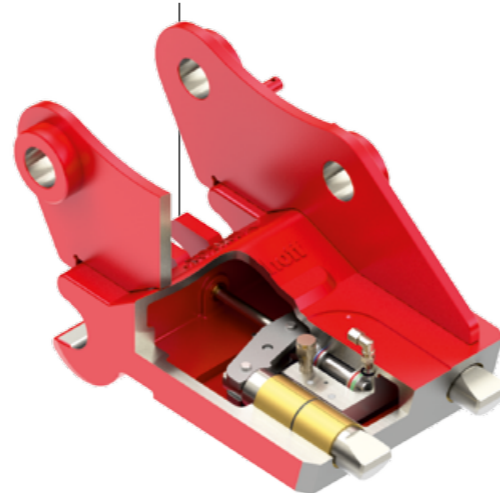
Hydraulischer Schnellwechsler HS 08

Optische
Verriegelungsanzeige,
aus Fahrerkabine sichtbar,
Anzeigestift ausgefahren



Entriegelt - Riegelbolzen eingefahren

Optische
Verriegelungsanzeige,
aus Fahrerkabine sichtbar,
Anzeigestift ausgefahren

Sicher verriegelt – Hydraulikzylinder
mit integriertem Sicherheitsventil und
ständiger Druckbeaufschlagung

HS Hydraulischer Schnellwechsler

- Bequemes Wechseln von Anbaugeräten aus der Fahrerkabine
- Fahrer aktiviert über entsperrbaren Kippschalter das Steuerventil und ver-/entriegelt den Schnellwechsler per Knopfdruck
- Stets sichere Halteposition der Verriegelung durch ständige Druckbeaufschlagung und integriertes Sicherheitsventil am Hydraulikzylinder
- Hohe Funktionssicherheit aufgrund abgedichteter Verriegelungsmechanik/-hydraulik
- Optionales Sicherheits-Assistenzsystem Lehmatic Safety Control (LSC)

Entsperrbarer Kippschalter zur
Betätigung schützt gegen
unbeabsichtigtes Entriegeln.
Verriegelungskontrolle über
Anzeigestift am Schnellwechsler

HS Hydraulischer Schnellwechsler

	HS 08
Baggerklasse (t)	6 - 12 t
Länge (mm)	400
Breite (mm)	290
Gewicht ca. (kg)	80
Lehmatic-Adapter	SW 08
für Aufnahmewelle (mm)	60

Lehmatic®-Adapter für alle Anbaugeräte



Adapterrahmen für Tieflöffel und Löffelumbau

Adapterplatte mit Innenaufhängung für schmale Löffel bis 300 mm Breite

Schweiß-Adapter zum Anschweißen an Anbaugeräte

Schraub-Adapter für Abbruchwerkzeuge wie Hammer, Scheren usw.



Schraub-Adapter für besondere Bohrbilder/Schlauchverlegung

Greif-Adapter zur Aufnahme von Greifern aller Art

Sonder-Adapter z. B. für Lasthaken

So passen alle Anbaugeräte aller Marken

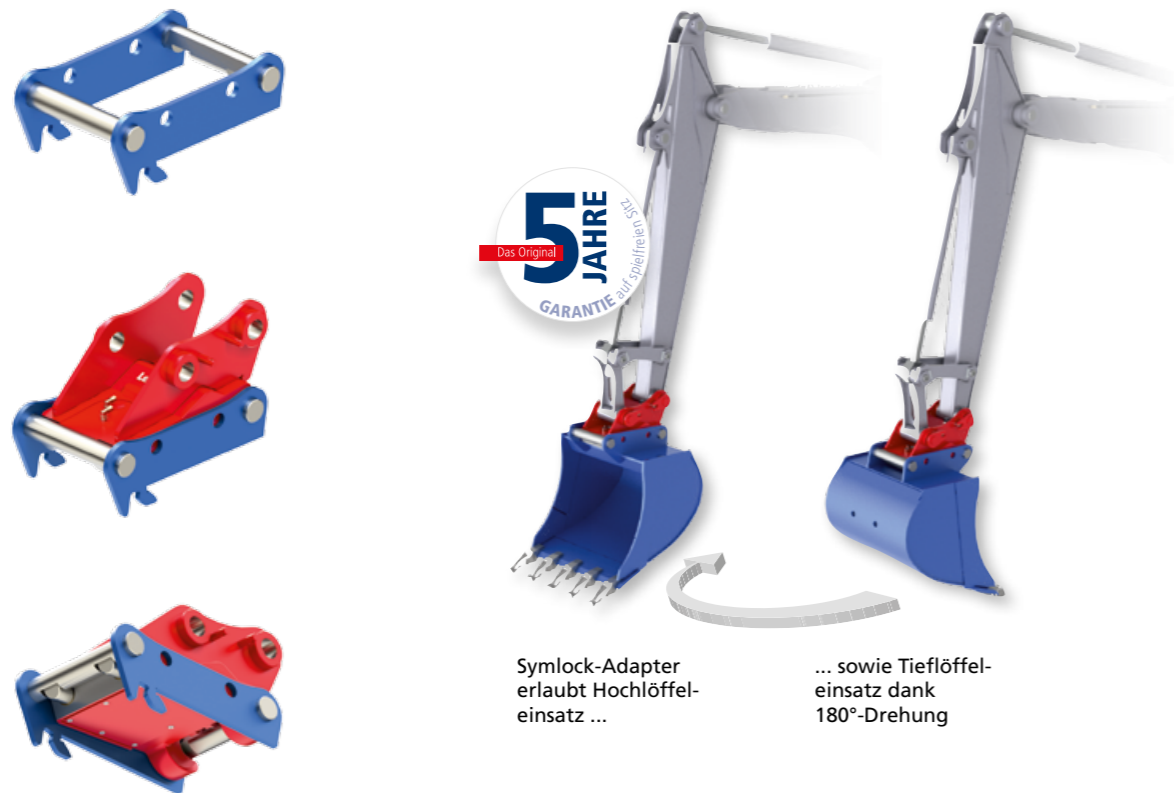
Egal, welches Anbaugerät welcher Marke Sie mit Ihrem Bagger verbinden wollen: Lehmatic-Adapter bringen sie zusammen. Für alle gängigen Werkzeuge und Anbaugeräte bietet Lehnhoff angepasste Lehmatic-Adapter.

- Vorne: Aufnahmewelle für die Aufnahmeklauen des Schnellwechslers
- Hinten: hochpräzise Riegelplatte mit den beiden charakteristischen Bohrungen
- Garantiert sichere Verbindung

Lehmatic-Adapter für alle Anbaugeräte

	SW 08
Baggerklasse (t)	6 - 12 t
passend für alle Lehmatic-Schnellwechsler	MS 08
	HS 08
	VL 80

Symlock, der Lehmatic®-Adapter mit Mehrwert



5 JAHRE
Das Original
GARANTIE auf spielfreien Sitz

Symlock-Adapter erlaubt Hochlöfteleinsatz ...

... sowie Tieflöfteleinsatz dank 180°-Drehung

* 5 Jahre Gewährleistung auf spielfreien Sitz des Schnellwechslers im Symlock-Adapter. Gilt nur für die Verwendung von Original-Lehnhoff-Schnellwechslerkomponenten.

Einfache Umkehrung des Tieflöffels zum Hochlöffel

Mit dem Symlock-Adapter machen Sie aus einem Tieflöffel blitzschnell einen Hochlöffel und umgekehrt – mit einer Drehung des Löffels um 180°. Die charakteristische Riegelplatte und Aufnahmewelle am Adapter wurde durch 2 symmetrisch angeordnete Aufnahmewellen mit Anflächungen für die Riegelfläche und Riegelbolzen des Schnellwechslers ersetzt. Diese ermöglichen sowohl die herkömmliche Position im Adapter, als auch einen um 180° gedrehten Sitz.

- Alle Vorteile des Lehmatic-Schnellwechselsystems bleiben erhalten
- Ideal bei eingeschränkter Reichweite
- bei Materialaufnahme oder bei Verfüllung vor Wänden
- bei Aushub
- bei Hindernissen

Lehmatic-Adapter für alle Anbaugeräte

	SW 08
Baggerklasse (t)	6 - 12 t
passend für alle Lehmatic-Schnellwechsler	MS 08
	HS 08
	VL 80



Variolock VL 80 – der vollhydraulische Schnellwechsler für Kompaktbagger



Ventilschutzdeckel

- Robuster Ventilschutzdeckel aus Stahl automatisch geschlossen beim Einsatz von Tieföffeln und Werkzeugen ohne Hydraulik
- Schützt die Ventile

Jedes Anbaugerät in Sekundenschnelle sicher im Einsatz

Das vollhydraulische Energiekreis-Kupplungssystem Variolock macht das Wechseln sämtlicher Anbaugeräte einfach, sicher und schnell. Der Fahrer wechselt bequem per Knopfdruck von der Kabine aus alle Werkzeuge samt ihrer hydraulischen Verbindung, ohne die Kabine verlassen zu müssen oder auf weiteres Personal angewiesen zu sein.

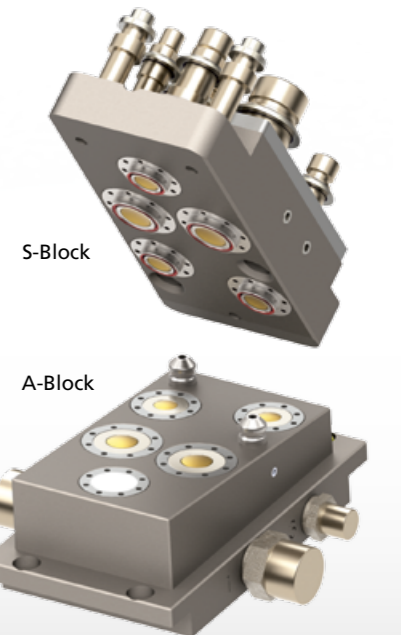
Hohe Wirtschaftlichkeit durch Zeit- und Kostenersparnis

- Effektiveres Arbeiten: Werkzeugwechsel auch bei kurzen Arbeitszyklen sinnvoll
- Mehr Sicherheit und Komfort für den Fahrer
- Kostensenkung durch Schonung von Maschine und Anbaugeräten
- Vermeidung von Schlauchbrüchen
- Weniger Verschmutzung des Hydrauliksystems, umweltschonend



S-Block: Ventilblock im Schnellwechsler

- Flexibel und zentral an der Unterseite des Schnellwechslers gelagert
- Mit 5 Kurzhubventilen
- Inklusive Leckölleitung
- Integrierte hydraulische Verspannstütze sorgt für feste Hydraulikverbindung zwischen S-Block und A-Block



A-Block: Ventilblock im Anbaugerät

- Im Adapter des Anbauwerkzeugs befestigt
- Kurzhubventile schließen bündig mit der Blockoberfläche ab, dadurch leicht zu pflegen
- Optimal auf das jeweilige Werkzeug angepasste Ventile:
 - 2 Ventile: z. B. Schwenklöffel, Hammer
 - 3 Ventile: z. B. Fräse, starrer Verdichter
 - 4 Ventile: z. B. drehbarer Greifer
 - 5 Ventile: z. B. drehbarer Verdichter

5 Kurzhubventile ermöglichen alle Funktionen aller Werkzeuge inklusive Leckölleitung



Schwenklöffel:
2 Ventile

Sortiergreifer:
4 Ventile

Hammer:
2 Ventile

Anbaufräse:
3 Ventile

Drehbarer Anbauverdichter:
5 Ventile

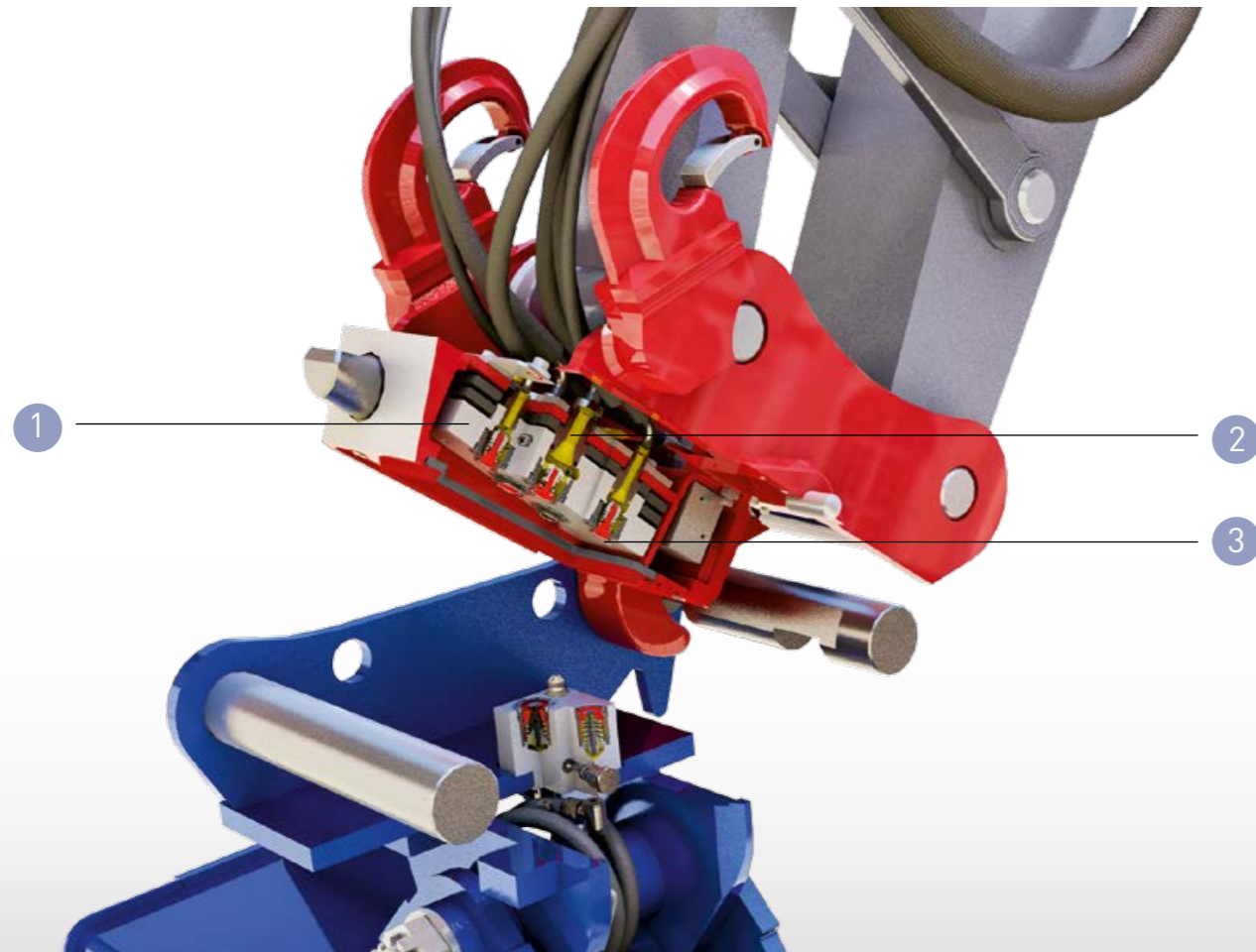
Pflastersteingreifer:
4 Ventile

Kegelholzspalter:
3 Ventile

Tieföffel an Powertilt-Variolock:
keine Ventile

Baumstumpfräse:
3 Ventile

Variolock VL 80 – der vollhydraulische Schnellwechsler für Kompaktbagger



Variolock VL 80

	VL 80
Baggerklasse (t)	6 - 12 t
Länge (mm)	570
Breite (mm)	335
Gewicht ca. (kg)	90
Lehmatic-Adapter	SW 08
Lasthaken (2 Stück) Tragkraft	à 5 t

Bewährte Technik für höchste Produktivität

- Kompatibel mit allen Lehmatic-Anbaugeräten wie Tieföffel, Reißzähne, etc.
- Funktionssicher integriert im bewährten Lehnhoff-Schnellwechselsystem
- Präzise Hydraulikverbindung durch patentierte Ventilspanntechnik
- Minimaler Druckverlust und geringe Erwärmung bei großem Öldurchfluss
- Robust, pflegeleicht und servicefreundlich

1 Blockinterne Druckloseinheit

- Beim Entriegelungsvorgang werden Arbeitsleitung und Greifer-Drehleitung drucklos geschaltet
- Erhöht Standzeit der Ventile
- Im Ventilblock integriert, dadurch kosten- und zeitintensive Installation am Bagger unnötig
- Installationsaufwand entspricht somit dem eines herkömmlichen hydraulischen Schnellwechslers

Blockinterne Druckloseinheit (BiD)

Druck wird über die Leckölleitung abgeführt

Ansteuerung für Drucklos-Ventil bei SW-Entriegeln



Alle 4 Arbeitsventile werden beim Öffnen des Schnellwechslers über diese Leitung drucklos geschaltet

2 Sichere Verriegelung/Verspannung (HTD)

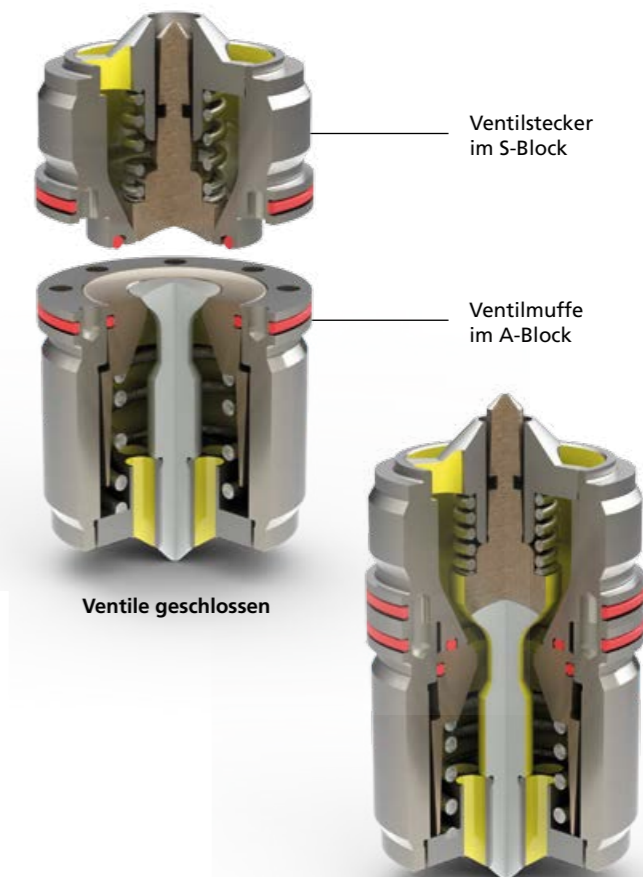
- Beim Verriegelungsvorgang werden die Kurzhubventile mechanisch geöffnet
- Extremer Kurzhub von 0 bis 3,5 mm erlaubt jetzt vollen Öldurchfluss
- Jederzeit sichere, spielfreie Verriegelung durch permanente Druckbeaufschlagung
- Eine hydraulische Verspannstütze sorgt dafür, dass die Ventilblöcke fest aufeinander gehalten werden

3 Patentierte Kurzhubventile

- Verbinden sicher und leckagefrei Anbaugeräte mit Arbeitshydraulik
- Optimal auf Bagger und Anbauwerkzeuge mit maximalem Öldurchfluss angelegt
 - ✓ Minimaler Staudruck
 - ✓ Geringe Erwärmung
 - ✓ Weniger Spritverbrauch
 - ✓ Höhere Wirtschaftlichkeit
- Einfache Reinigung und benutzerfreundliche Wartung

Lehnhoff Kurzhubventile

	VL 80		
Baggerklasse (t)	6 - 12 t		
Bez.	Größe	Durchfluss (l/min)	Anzahl der Ventile
KV1	> DN12 Δ 1/2"	110	3
KV2	> DN16 Δ 3/4"	160	2



Der bewährte Klassiker. Wahlweise mit Lasthaken.

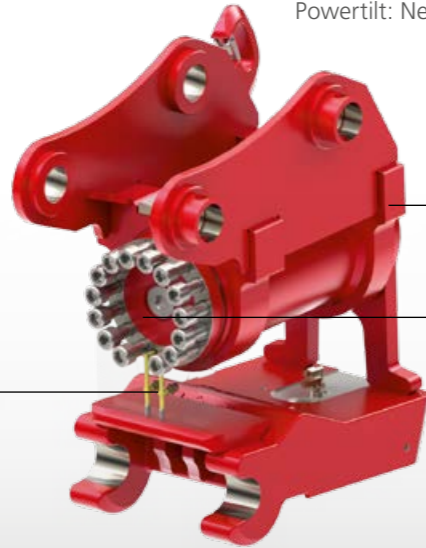


Lehmatic-Powertilt: Schnellwechsler mit Schwenkmotor

Vereinigt alle Vorteile eines Schnellwechslers und eines Schwenkmotors. Arbeitet vielseitig mit Grabgefäßen aller Art und kann insbesondere auch schmale Löffel aufnehmen. Der Lehmatic Powertilt ist die ideale Lösung z. B. für:

- Arbeiten im Kanalbau
- Gezielte Materialaufschüttungen

Powertilt: New Generation (NG)



2 Leitungen, hier verwendet für SW Öffnen und Schließen

Großer Schwenkwinkel 2 x 90°, hohe Haltekräfte, wartungsarm

Drehdurchführung für 2 Hydraulikleitungen. Einfachste Installation, kompakte Bauweise, geschützte Hydraulikleitungen aufgrund von Wegfall der Schlauchverlegung über die Drehachse

Vorteile:

- Enormer Arbeitsbereich: bis 2 x 90° Schwenkwinkel beidseitig (180°)
- Inklusive Drehdurchführung für Hydraulik (nur Powertilt NG)
- Schwenkmotor abgedichtet und gegen Beschädigungen geschützt
- Hohe Haltekräfte und robuste Ausführung für härteste Einsätze
- Kombinierbar mit allen Lehnhoff Schnellwechslern

Lehmatic-Powertilt

	PTS 07	PTS 70 NG	PTS 08	PTS 100 NG
Baggerklasse (t)	5 - 6,8 t	5 - 7 t	6,8 - 9 t	6,8 - 9 t
Gewicht ca. (kg)	195	175	230	220
Schwenkwinkel	2x90°	2x90°	2x90°	2x90°
Lehmatic	MS/HS 08	MS/HS 08	MS/HS 08	MS/HS 08
bzw. Variolock	VL 80	VL 80	VL 80	VL 80
Betriebsdruck (bar)	210	210	210	210



Rotator mit baggerseitiger SW-Aufhängung (Sandwich)



Lehmatic-Rotator

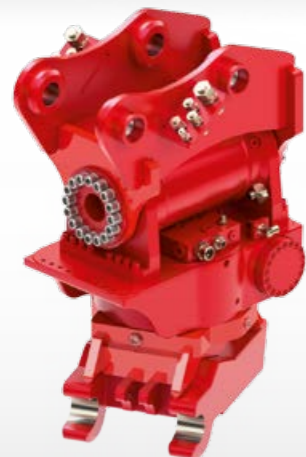
Erweitert den Aktionsradius der Anbaugeräte um 360° durch endlose Links-/Rechts-Rotation. Durch einfaches Rotieren um 180° wird z. B. aus einem Tieflöffel schnell ein Hochlöffel.

- Flexibleres Arbeiten durch mehr Arbeitspositionen
- Geringste Bauhöhe des Drehantriebs, dadurch mehr Losbrechkraft
- Optionale Öldurchführung
- Baggerseitig wahlweise mit Direkt-Aufhängung oder Schnellwechsler-Aufhängung

Lehmatic-Rotator

	RB 120
Baggerklasse (t)	5 - 12 t
Gewicht ca. (kg)	ab 110
Lehmatic	MS/HS 08
bzw. Variolock	VL 80
Betriebsdruck (bar)	175

Tiltrotator mit baggerseitiger Direkt-Aufhängung



Lehmatic-Tiltrotator

Kompakter Tiltrotator mit Drehmotoren für schnelle und präzise räumliche Positionierung und damit mehr Aktionsradius und Beweglichkeit der Anbaugeräte.

- 360° endlos drehbar, beidseitig 55° schwenkbar
- Präzises Arbeiten durch proportionales Steuerungssystem
- Ideal für den Aushub besonders schmaler Schächte
- Mit Direkt-Aufhängung oder Schnellwechsler-Aufhängung

Lehmatic-Tiltrotator

	TR 90	TR 120
Baggerklasse (t)	5,5 - 9 t	8 - 12 t
Gewicht ca. (kg)	ab 220	ab 240
Betriebsdruck	210 bar	210 bar
Lehmatic	MS/HS 08	MS/HS 08
bzw. Variolock	VL 80	VL 80

LSC Sicherheits-Assistenzsystem

Jederzeit volle Kontrolle aus dem Fahrerhaus über alle Betriebszustände des Schnellwechslers. Fehlerhafte Verriegelung und Verschleißgrenze des Schnellwechslers werden sofort erkannt und angezeigt. Der Fahrer kann sofort reagieren.

- Permanente Überwachung des Betriebszustandes durch integrierte Sensoren
- Beleuchtete optische Anzeige und akustische Signale
- Kontrolle des Betriebszustandes über Bedien- und Displayeinheit im Fahrerhaus
- Sichere 2-Finger-Bedienung der Entrieglungsfunktion
- Optional für alle neuen hydraulischen Lehmatic- und Variolock-Schnellwechslersysteme



Entspricht

- Maschinenrichtlinie 2006/42/EG
- Sicherheits-Produktnorm EN 474-1 Anhang B
- ISO/DIS 1303/Stand 2015



Schnellwechsler entriegelt, noch nicht vollständig im Adapter

Schnellwechsler korrekt und vollständig im Adapter, Riegelbolzen noch eingefahren

Schnellwechsler korrekt verriegelt

Schnellwechsler falsch verriegelt



Detailinfos im Video:
www.goo.gl/SUdaGJ

www.lehnhoff.de



Lehnhoff Hartstahl GmbH

Rungsstraße 10-15 . D-76534 Baden-Baden
Postfach 11 01 65 . D-76487 Baden-Baden

Tel. +49 (0) 72 23 / 966 - 0
Fax +49 (0) 72 23 / 966 - 149
info@lehnhoff.de

Hotline Verkauf: +49 (0) 72 23 / 966 - 0