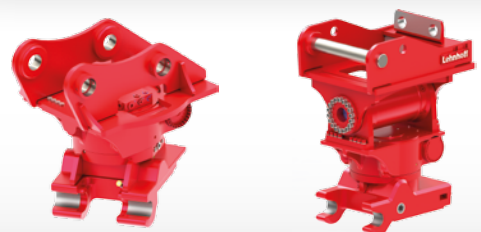
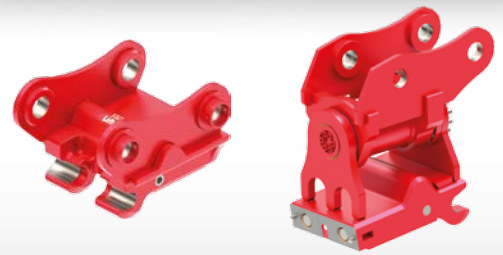


Schnellwechsler für Hydraulikbagger



 12 - 40 t



Schnellwechsler für Bagger von 12 bis 40 t



Eine Systemidee - zwei Komponenten.

Aus einer vor über 25 Jahren geborenen Idee ist inzwischen ein Standard mit über 140.000 ausgerüsteten Baggern geworden. Lehnhoff hat mit dem Schnellwechsler am Bagger und dem Adapter am Anbaugerät eine universelle Schnittstelle geschaffen, die den Einsatz aller Anbaugeräte an unterschiedlichen Baggerfabrikaten erlaubt.

S.06

Lehmatic MS (mechanisch)



S.06

Lehmatic HS (hydraulisch)



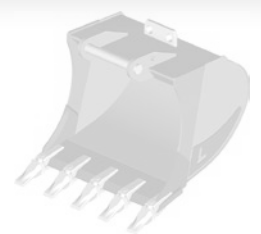
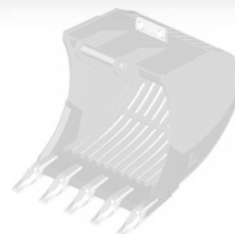
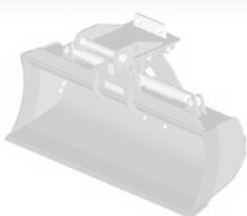
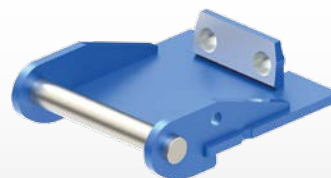
S.10

Variolock VL (vollhydraulisch)



S.08

Adapter



S.14

Power tilt, Rototilt, Tiltrotator



Der Hydraulikbagger als Multifunktionsgerät

Lehnhoff Schnellwechselsysteme erweitern das Einsatzspektrum eines Baggers erheblich. Mit ihnen verwandelt sich ein Hydraulikbagger zu einem multifunktionalen Geräteträger für alle Löffel, Greifer oder Abbruchwerkzeuge, die für seine Klasse verfügbar sind. Die schnellen Werkzeugwechsel aller Anbaugeräte inklusive der hydraulischen ermöglichen neue, optimierte Arbeitsweisen auf der Baustelle. Lehnhoff Schnellwechselsysteme sind für alle Baggermarken erhältlich.



Alle Lehnhoff Schnellwechselsysteme besitzen seit 2010 die Euro Test Zertifizierung durch die BG Bau.

Adapter für eine stabile Partnerschaft

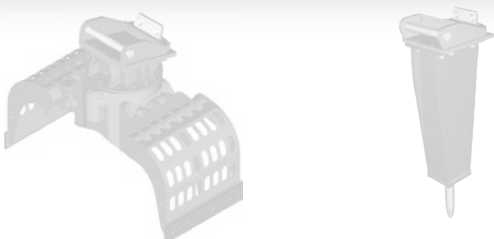
Er ist das Gegenstück zum Schnellwechsler mit baggerspezifischer Aufhängung: der Adapter. Alle Lehnhoff Anbaugeräte für Hydraulikbagger sind serienmäßig mit dem passenden Adapter ausgerüstet. Die Lehnhoff Adapter sind darüber hinaus für alle im Markt befindlichen Anbaugeräte erhältlich – Vorteile, die das universelle Lehmatic-Adaptersystem zu einer wirtschaftlichen und zukunfts-sicheren Investition machen.



Lehmatic Safety Control LSC, optional für alle hydraulischen Lehnhoff Schnellwechselsysteme

S.16

LSC

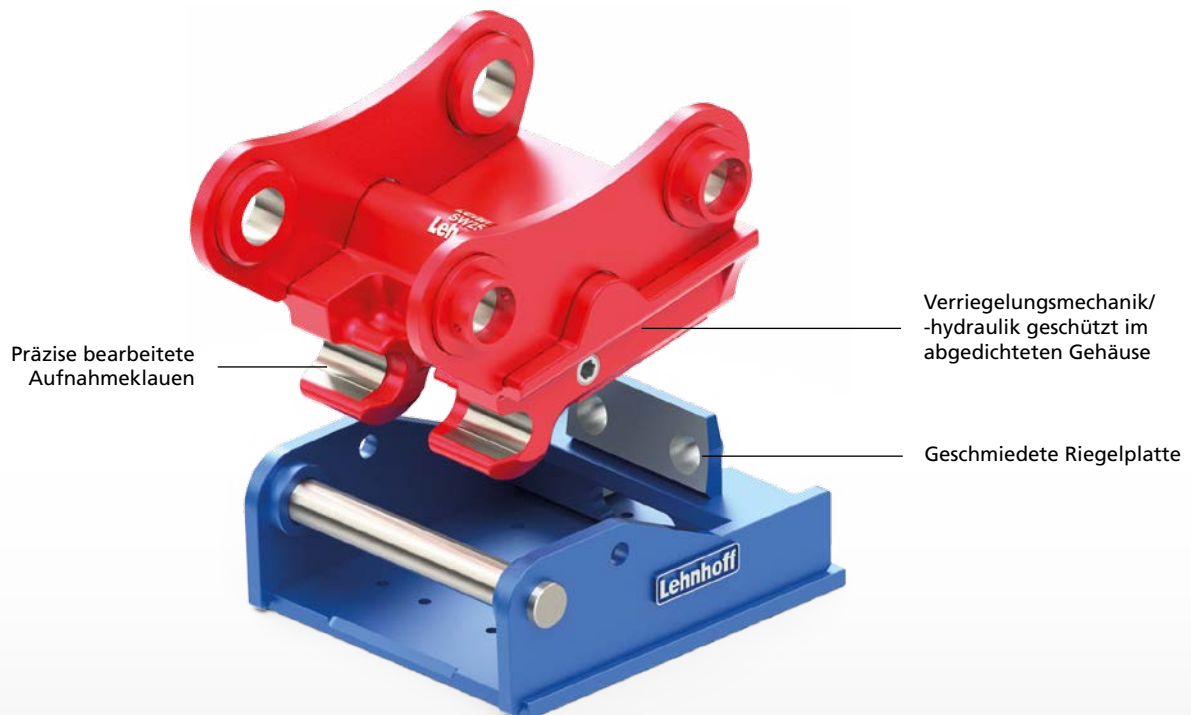


Lehmatic-Schnellwechselsysteme für feste Verbindungen

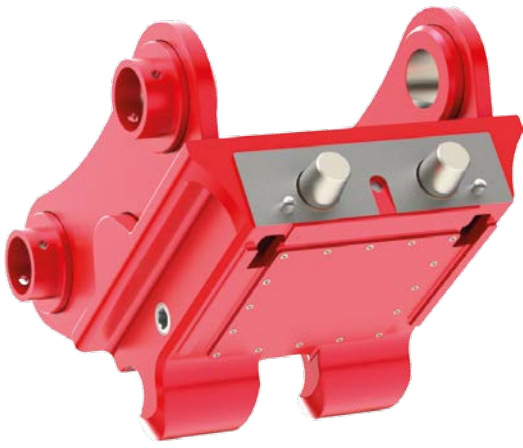


Fest verbunden:
Lehmatic-Schnellwechsler und -Adapter

- Lange Lebensdauer dank robustem Stahlgussgehäuse, alle Anlageflächen präzise CNC-bearbeitet
- Zuverlässig und langlebig: Automatische Nachstellung für spielfreie Verbindung zwischen Schnellwechsler und Adapter
- Minimaler Reißkraftverlust durch geringe Bauhöhe
- Lange Standzeit und geringe Wartung aufgrund abgedichteter Verriegelungsmechanik
- Für alle Baggermarken und alle Aufhängungen erhältlich



Mit den Lehmatic-Schnellwechselsystemen kann der Baggerfahrer ohne Hilfe eines Kollegen seinen Hydraulikbagger in weniger als 1 Minute von einem Anbaugerät auf ein anderes umrüsten, bei hydraulischer Betätigung auch direkt aus der Fahrerkabine.



Lange Standzeit und hohe Funktionssicherheit durch ausgewählte Werkstoffe und präzise mechanische Bearbeitung



Alle Lehmatic-Schnellwechsler sind optional mit Lasthaken erhältlich (8-10 t zul. Traglast)





z. B. MS 25



Entriegelt – Riegelbolzen eingefahren

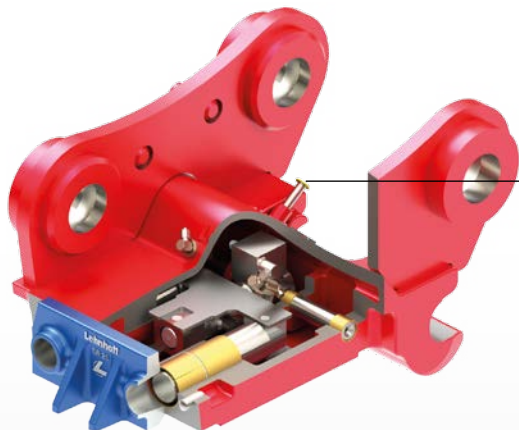


Steckschlüssel um 120°
gedreht, Schnellwechsler,
sicher über Totpunkt verriegelt



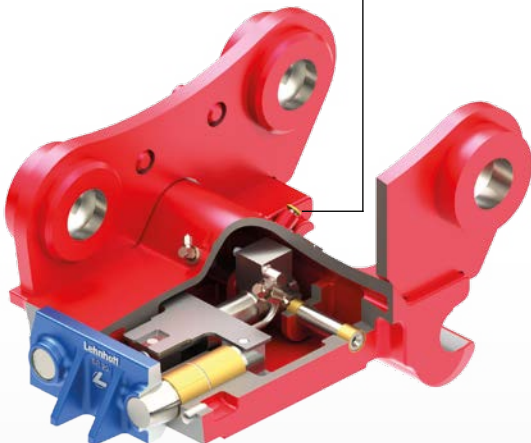
z. B. HS 21

Optische
Verriegelungsanzeige,
Anzeigestift eingefahren



Optische
Verriegelungsanzeige,
aus Fahrerkabine sichtbar,
Anzeigestift ausgefahren

Entriegelt – Riegelbolzen eingefahren



Sicher verriegelt – Hydraulikzylinder mit integriertem
Sicherheitsventil und ständiger Druckbeaufschlagung

MS Mechanischer Schnellwechsler

- Einfache, schnelle und sichere Verriegelung per Steckschlüssel von Hand
- Lange Lebensdauer des Schnellwechselsystems durch die automatische Nachstellung im Adapter
- Hohe Funktionssicherheit durch Verriegelung über den Totpunkt
- Lange Lebensdauer und geringe Wartung aufgrund abgedichteter Verriegelungsmechanik
- Optional mit 2 Lasthaken

MS Mechanischer Schnellwechsler

| | MS 10 | MS 21 | MS 25 |
|------------------------|-----------|-----------|-----------|
| Baggerklasse (t) | 10 - 19 t | 18 - 28 t | 26 - 40 t |
| Länge (mm) | 520 | 545 | 545 |
| Breite (mm) | 395 | 495 | 495 |
| Gewicht (kg) | 170 | 270 | 320 |
| Lehmatic-Adapter | SW 10 | SW 21/25 | SW 21/25 |
| für Aufnahmewelle (mm) | 70 | 80 | 80 |

HS Hydraulischer Schnellwechsler

- Bequeme, schnelle und sichere Verriegelung per Knopfdruck vom Fahrerplatz aus
- Lange Lebensdauer des Schnellwechselsystems durch automatische Nachstellung im Adapter
- Stets sichere Halteposition der Verriegelung durch ständige Druckbeaufschlagung und integriertes Sicherheitsventil am Hydraulikzylinder
- Hohe Funktionssicherheit aufgrund abgedichteter Verriegelungsmechanik/-hydraulik
- Optionales Sicherheits-Assistenzsystem Lehmatic Safety Control (LSC)

HS Hydraulischer Schnellwechsler

| | HS 10 | HS 21 | HS 25 |
|------------------------|-----------|-----------|-----------|
| Baggerklasse (t) | 10 - 19 t | 18 - 28 t | 26 - 40 t |
| Länge (mm) | 520 | 545 | 545 |
| Breite (mm) | 395 | 495 | 600 |
| Gewicht (kg) | 170 | 270 | 310 |
| Lehmatic-Adapter | SW 10 | SW 21/25 | SW 21/25 |
| für Aufnahmewelle (mm) | 70 | 80 | 80 |

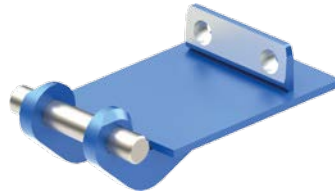


Entsperrbarer Kippschalter zur Betätigung schützt gegen unbeabsichtigtes Entriegeln. Verriegelungskontrolle über Anzeigestift am Schnellwechsler

Lehmatic-Adapter für alle Anbaugeräte



Adapterplatte für Tieflöffel und Löffelumbau



Adapterplatte mit Innenaufhängung für schmale Löffel bis 400 mm Breite



Schweiß-Adapter zum Anschweißen an Anbaugeräte



Schraub-Adapter für Abbruchwerkzeuge wie Hammer, Scheren usw.



Schraub-Adapter für besondere Bohrbilder/Schlauchverlegung



Greifer-Adapter zur Aufnahme von Greifern aller Art



Sonder-Adapter z. B. für Lasthaken

Adapterplatte für vorhandene Tieflöffel

Auch vorhandene Tieflöffel lassen sich einfach umbauen. Dazu wird lediglich die alte Aufhängung entfernt und durch die Lehmatic-Adapterplatte ersetzt. Wer nicht selbst Hand anlegen möchte, dem steht der Lehnhoff Werkservice für die Umrüstung der Anbaugeräte hilfreich zur Seite. Das Anbringen der Adapterplatten wird schnell, routiniert und zuverlässig erledigt.

Weitere Leistungen des Lehnhoff Werkservices

- Reparatur und Komplett-Überholung von Lehmatic-Schnellwechslern
- Reparatur von Löffeln und Anbaugeräten aller Art
- Reparatur von Zwei- und Mehrschalengreifern
- Brennteile und Laserzuschnitte

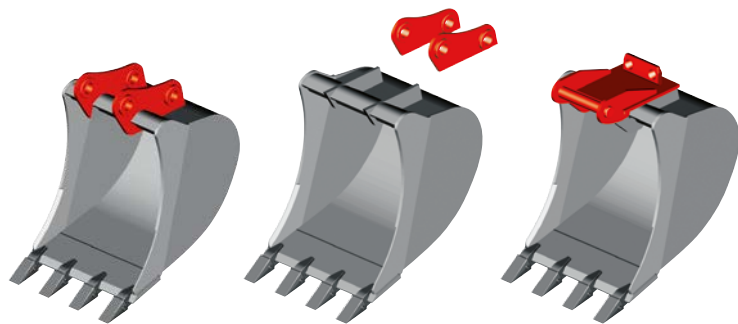
So passen alle Anbaugeräte aller Marken

Egal, welches Anbaugerät welcher Marke Sie mit Ihrem Bagger verbinden wollen: Lehmatic-Adapter bringen sie zusammen. Für alle gängigen Werkzeuge und Anbaugeräte bietet Lehnhoff angepasste Lehmatic-Adapter.

- Vorne: Aufnahmewelle für die Aufnahmeklauen des Schnellwechslers
- Hinten: hochpräzise geschmiedete Riegelplatte mit den beiden charakteristischen Bohrungen
- Garantiert sichere Verbindung

Lehmatic-Adapter für alle Anbaugeräte

| | SW 10 | SW 21/25 |
|---|-----------|------------|
| Baggerklasse | 10 - 19 t | 18 - 40 t |
| passend für alle Lehmatic-Schnellwechsler | MS 10 | MS 21/25 |
| | HS 10 | HS 21/25 |
| | VL 100 | VL 210/250 |



Schnell und einfach:
Umrüstung vorhandener Tieflöffel auf Lehmatic-Adapter



Der Tieflöffel ist nach der Umrüstung
bereit für den Einsatz.

Variolock VL 100 - 250, die vollhydraulischen Schnellwechsler für Hydraulikbagger

2 Lasthaken
serienmäßig

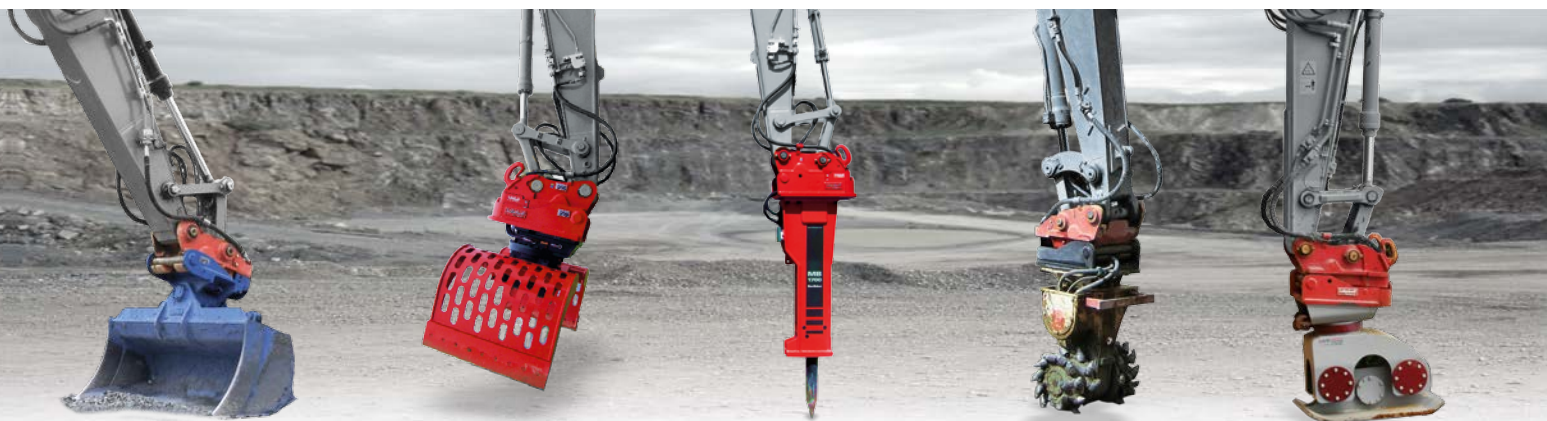
Im Schnellwechsler
integrierter
Ventilblock (S-Block)

Verriegelungsvorgang

Beim Verriegeln von Schnellwechsler und Anbaugerät mit Adapter werden mechanisch die Ventile geöffnet. Der extreme Kurzhub von 0 bis 4,8 mm erlaubt sofort vollen Öldurchfluss. Der Schnellwechsler ist durch permanente Druckbeaufschlagung immer sicher und spielfrei verriegelt.

Ventilblock
am Adapter des
Anbaugeräts
(A-Block)

5 Kurzhubventile ermöglichen alle Funktionen aller Werkzeuge inklusive Leckölleitung



Schwenklöffel:
2 Ventile

Sortiergreifer:
4 Ventile

Hammer:
2 Ventile

Anbaufräse:
3 Ventile

Drehbarer Anbauverdichter:
5 Ventile

Jedes Anbaugerät in Sekundenschnelle sicher im Einsatz

Das vollhydraulische Energiekreis-Kupplungssystem Variolock macht das Wechseln sämtlicher Anbaugeräte einfach, sicher und schnell. Der Fahrer wechselt bequem per Knopfdruck von der Kabine aus alle Werkzeuge samt ihrer hydraulischen Verbindung, ohne die Kabine verlassen zu müssen oder auf weiteres Personal angewiesen zu sein.

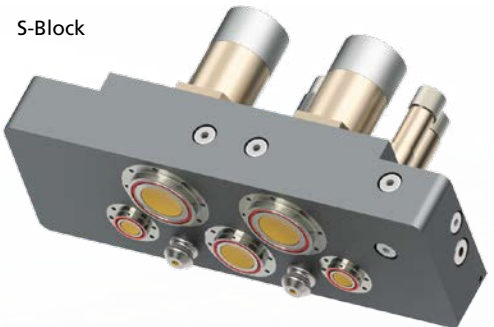
Hohe Wirtschaftlichkeit durch Zeit- und Kostenersparnis

- Effektiveres Arbeiten: Werkzeugwechsel auch bei kurzen Arbeitszyklen sinnvoll
- Mehr Sicherheit und Komfort für den Fahrer
- Kostensenkung durch Schonung von Maschine und Anbaugeräten
- Vermeidung von Schlauchbrüchen
- Weniger Verschmutzung des Hydrauliksystems, umweltschonend



S-Block: Ventilblock im Schnellwechsler

- Flexibel an der Unterseite des Schnellwechslers gelagert
- Mit 5 Kurzhubventilen
- Inklusive Leckölleitung
- Integrierte hydraulische Verspannstütze sorgt für feste Hydraulikverbindung zwischen S-Block und A-Block



A-Block: Ventilblock im Anbaugerät

- Im Adapter des Anbauwerkzeugs befestigt
- Kurzhubventile schließen bündig mit der Blockoberfläche ab, dadurch leicht zu pflegen
- Optimal auf das jeweilige Werkzeug angepasste Ventile:
 2 Ventile: z. B. Schwenklöffel, Hammer
 3 Ventile: z. B. Fräse, starrer Verdichter
 4 Ventile: z. B. drehbarer Greifer
 5 Ventile: z. B. drehbarer Verdichter



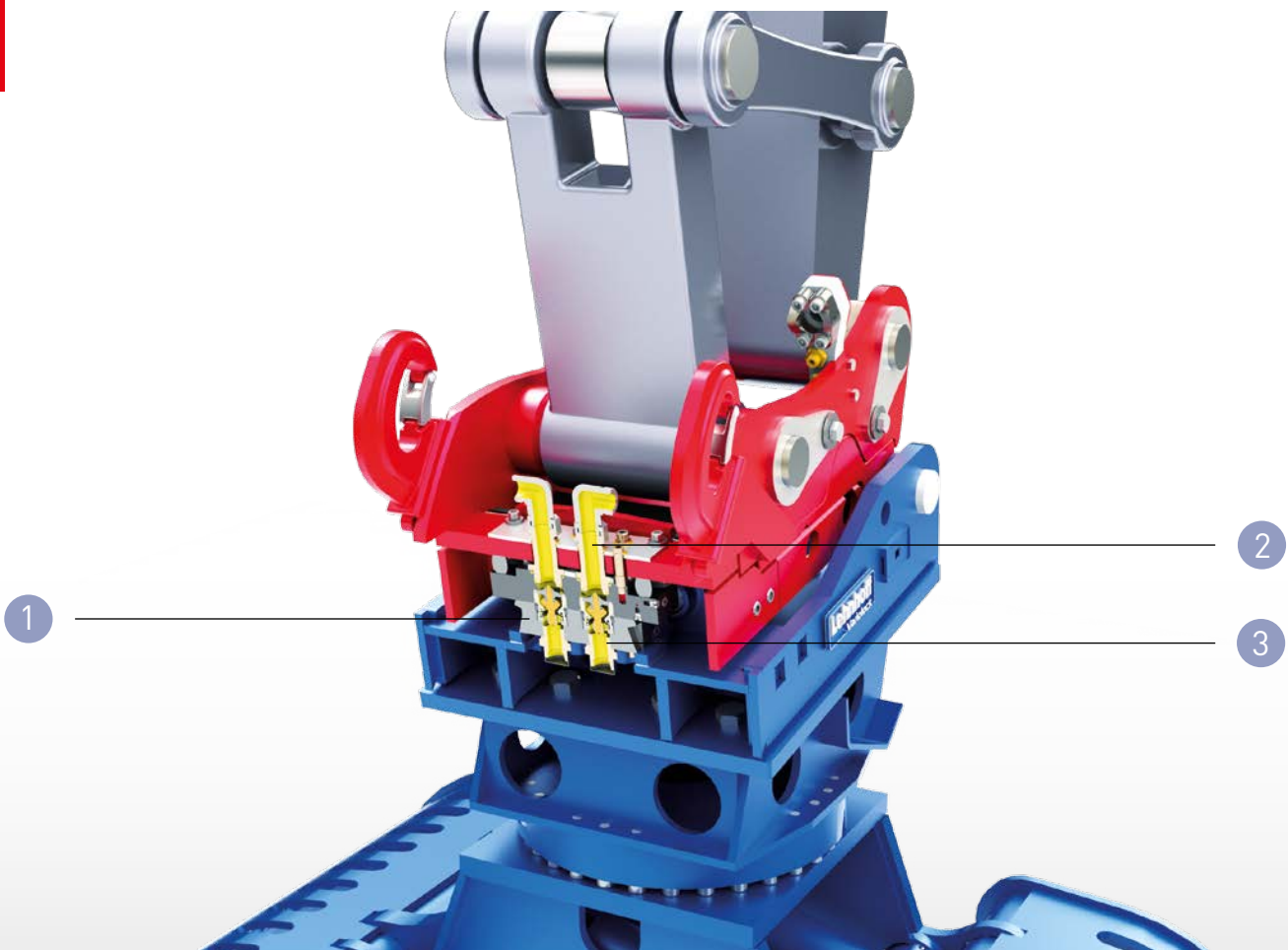
Recycler:
3 Ventile

Grabenwalze:
5 Ventile

Hängender Greifer:
4 Ventile

Tieflöffel:
nur Ventilschutz

Variolock VL 100 - 250, Technische Highlights



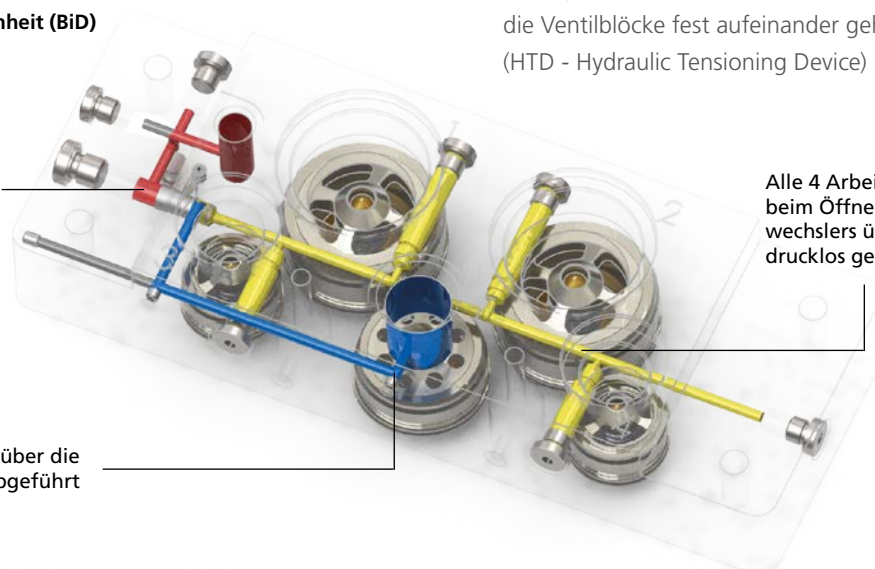
1 Blockinterne Druckloseinheit

- Beim Entriegelungsvorgang werden Arbeitsleitung und Greifer-Drehleitung drucklos geschaltet
- Erhöht Standzeit der Ventile
- In Ventilblock integriert, dadurch kosten- und zeitintensive Installation am Bagger unnötig
- Installationsaufwand entspricht somit dem eines herkömmlichen hydraulischen Schnellwechslers

Blockinterne Druckloseinheit (BiD)

Ansteuerung für Drucklos-Ventil bei SW-Entriegeln

Druck wird über die Leckölleitung abgeführt



2 Sichere Verriegelung/Verspannung (HTD)

- Beim Verriegelungsvorgang werden die Kurzhubventile mechanisch geöffnet
- Extremer Kurzhub von 0 bis 4,8 mm erlaubt sofort den vollen Öldurchfluss
- Jederzeit sichere, spielfreie Verriegelung durch permanente Druckbeaufschlagung
- Eine hydraulische Verspannstütze sorgt dafür, dass die Ventilblöcke fest aufeinander gehalten werden (HTD - Hydraulic Tensioning Device)

Alle 4 Arbeitsventile werden beim Öffnen des Schnellwechslers über diese Leitung drucklos geschaltet

Innovative Technik für höchste Produktivität

- Kompatibel mit allen Lehmatic-Anbaugeräten wie Tieflöffel, Reißzähne, etc.
- Funktionssicher integriert im bewährten Lehnhoff Schnellwechselsystem
- Präzise Hydraulikverbindung durch patentierte Ventilspanntechnik
- Minimaler Druckverlust und geringe Erwärmung bei großem Öldurchfluss
- Robust, pflegeleicht und servicefreundlich

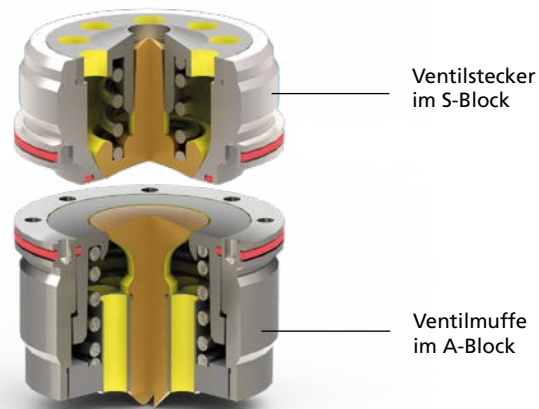
Variolock

| | VL 100-2 | VL 210-2 | VL 250-2 |
|-------------------------|-----------|-----------|-----------|
| Baggerklasse (t) | 10 - 19 t | 18 - 28 t | 26 - 40 t |
| Länge (mm) | 520 | 545 | 545 |
| Breite (mm) | 395 | 495 | 600 |
| Gewicht (kg) | 220 | 350 | 450 |
| kompatibel mit Adapter | SW 10 | SW 21/25 | SW 21/25 |
| Lasthaken Tragkraft (t) | 2 x 8 | 2 x 10 | 2 x 18 |



3 Patentierte Kurzhubventile

- Verbinden sicher und leckagefrei Anbaugeräte mit Arbeitshydraulik
- Optimal auf Bagger und Anbauwerkzeuge mit maximalem Öldurchfluss ausgelegt
 - ✓ Minimaler Staudruck
 - ✓ Geringe Erwärmung
 - ✓ Weniger Spritverbrauch
 - ✓ Höhere Wirtschaftlichkeit
- Einfache Reinigung und benutzerfreundliche Wartung



Ventile geschlossen

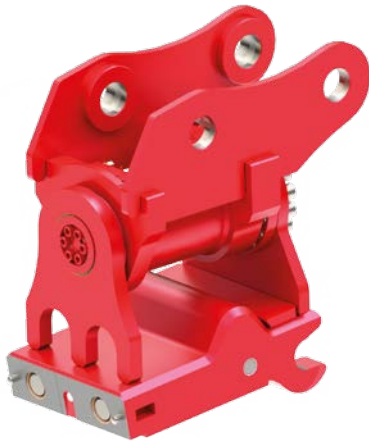
Lehnhoff Kurzhubventile

| | | | VL 100 | VL 210 | VL 250 |
|------------------|----------------------------------|--------------------|--------------------|--------------------|--------------------|
| Baggerklasse (t) | | | 10 - 19 t | 18 - 28 t | 28 - 40 t |
| Bez. | Größe | Durchfluss (l/min) | Anzahl der Ventile | Anzahl der Ventile | Anzahl der Ventile |
| KV1 | > DN12 $\triangle \frac{1}{2}$ " | 110 | 3 | 2 | 2 |
| KV3 | > DN20 $\triangle \frac{3}{4}$ " | 240 | 2 | 1 | 1 |
| KV4 | > DN25 $\triangle 1$ " | 550 | - | 2 | 2 |



Ventile geöffnet - maximaler Durchfluss

Der bewährte Klassiker, wahlweise mit Lasthaken:

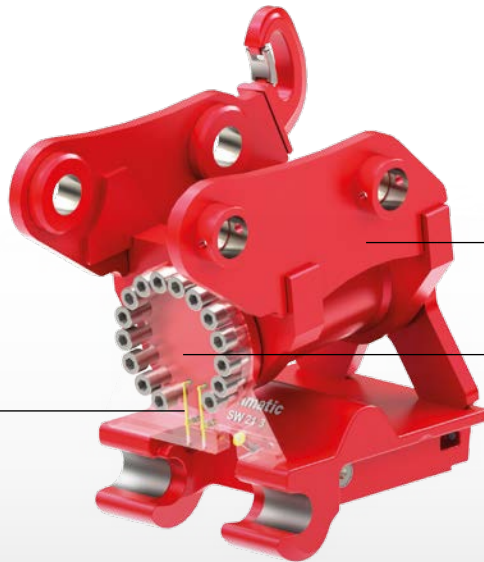


Lehmatic-Powertilt: Schnellwechsler mit Schwenkmotor

Vereinigt alle Vorteile eines Schnellwechslers mit einem Schwenkmotor. Arbeitet vielseitig mit Grabgefäßen aller Art und kann insbesondere auch schmale Löffel aufnehmen. Der Lehmatic-Powertilt ist die ideale Lösung z. B. für:

- Arbeiten im Kanalbau
- Gezielte Materialaufschüttungen

Powertilt New Generation (NG):

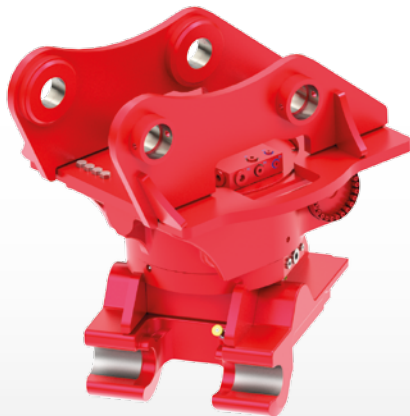


2 Leitungen, hier verwendet für SW Öffnen und Schließen

Großer Schwenkwinkel, hohe Haltekräfte, wartungsarm

Drehdurchführung für 2 Hydraulikleitungen. Einfachste Installation, kompakte Bauweise, geschützte Hydraulikleitung aufgrund von Wegfall der Schlauchverlegung über die Drehachse

Rotator mit baggerseitiger Direktaufhängung



Lehmatic-Rotator

Erweitert den Aktionsradius der Anbaugeräte um 360° durch endlose Links-/Rechts-Rotation. Durch einfaches Rotieren um 180° wird z. B. aus einem Tieflöffel schnell ein Hochlöffel.

- Flexibleres Arbeiten durch mehr Arbeitspositionen
- Geringste Bauhöhe des Drehantriebs, dadurch mehr Losbrechkraft
- Optionale Öldurchführung
- Baggerseitig wahlweise mit Direktaufhängung oder Schnellwechsleraufhängung

Tiltrotator mit baggerseitiger SW-Aufhängung (Sandwich)



Lehmatic-Tiltrotator

Kompakter Tiltrotator mit Drehmotoren für schnelle und präzise räumliche Positionierung und damit mehr Aktionsradius und Beweglichkeit der Anbaugeräte.

- 360° endlos drehbar, beidseitig 55° schwenkbar
- Präzises Arbeiten durch proportionales Steuerungssystem
- Ideal für den Aushub besonders schmaler Schächte
- Mit Direktaufhängung oder Schnellwechsleraufhängung

Vorteile:

- Enormer Arbeitsbereich:
bis 2 x 90° Schwenkwinkel beidseitig (180°)
- Inklusive Drehdurchführung für Hydraulik (NG)
- Schwenkmotor abgedichtet und gegen Beschädigungen geschützt
- Hohe Haltekräfte und robuste Ausführung für härteste Einsätze
- Kombinierbar mit allen Lehnhoff Schnellwechslern



Lehmatic-Powertilt

| | PTS 09 | PTS 10 | PTS 180 NG | PTS 10 | PTS 240 NG | PTS 11 | PTS 300 NG | PTS 12 | PTS 465 NG |
|--------------------------|-----------|-----------|------------|-----------|------------|-------------|-------------|-----------|------------|
| Baggerklasse (t) | 11 - 15 t | 15 - 18 t | 11 - 18 t | 18 - 24 t | 18 - 24 t | 24 - 32 t | 24 - 32 t | 32 - 40 t | 32 - 40 t |
| Lehmatic-Schnellwechsler | MS/HS 10 | MS/HS 10 | MS/HS 10 | MS/HS 21 | MS/HS 21 | MS/HS 21/25 | MS/HS 21/25 | MS/HS 25 | MS/HS 25 |
| bzw. Variolock | VL 100 | VL 100 | VL 100 | VL 210 | VL 210 | VL 210/250 | VL 210/250 | VL 250 | VL 250 |
| Schwenkwinkel | 2x70° | 2x70° | 2x60° | 2x90° | 2x60° | 2x70° | 2x60° | 2x70° | 2x60° |
| Gewicht ca.* (kg) | 260 | 295 | 240 | 385 | 365 | 545/605 | 480/540 | 680 | 660 |
| Betriebsdruck (bar) | 210 | 210 | 210 | 210 | 210 | 210 | 210 | 210 | 310 |

* bezogen auf Lehmatic SW

Lehmatic-Rotator

| | RB 180 | RB 250 | RB 330 |
|--------------------------|-----------|-------------|-------------|
| Baggerklasse (t) | 10 - 18 t | 17 - 25 t | 24 - 33 t |
| Lehmatic-Schnellwechsler | MS/HS 10 | MS/HS 10/21 | MS/HS 21/25 |
| bzw. Variolock | VL 100 | VL 210 | VL 250 |
| Gewicht ca.* (kg) | 410 | 540 | 750 |
| Betriebsdruck (bar) | 175 | 175 | 175 |

* bezogen auf Lehmatic SW

Lehmatic-Tiltrotator

| | TR 180 | TR 250 | TR 330 |
|--------------------------|-----------|-------------|--------------|
| Baggerklasse (t) | 10 - 18 t | 17 - 25 t | 24 - 33 t |
| Lehmatic-Schnellwechsler | MS/HS 10 | MS/HS 10/21 | MS/HS 21/925 |
| bzw. Variolock | VL 100 | VL 210 | VL 210/250 |
| Gewicht ca.* (kg) | 590 | 690/790 | 940/990 |
| Betriebsdruck (bar) | 210 | 210 | 210 |

* bezogen auf Lehmatic SW

LSC Sicherheits-Assistenzsystem

Jederzeit volle Kontrolle aus dem Fahrerhaus über alle Betriebszustände des Schnellwechslers. Fehlerhafte Verriegelung und Verschleißgrenze des Schnellwechslers werden sofort erkannt und angezeigt. Der Fahrer kann sofort reagieren.

- Permanente Überwachung des Betriebszustandes durch integrierte Sensoren
- Beleuchtete optische Anzeige und akustische Signale
- Kontrolle des Betriebszustandes über Bedien- und Displayeinheit im Fahrerhaus
- Sichere 2-Finger-Bedienung der Entrieglungsfunktion
- Optional für alle neuen hydraulischen Lehmatic- und Variolock-Schnellwechslersysteme



Schnellwechsler entriegelt, noch nicht vollständig im Adapter

Schnellwechsler korrekt und vollständig im Adapter, Riegelbolzen noch eingefahren

Schnellwechsler korrekt verriegelt

Schnellwechsler falsch verriegelt



Übertrifft alle Sicherheitsanforderungen der SUVA ab Jan. 2016

Entspricht
- Maschinenrichtlinie 2006/42/EG
- Sicherheits-Produktnorm EN 474-1 Anhang B
- ISO/DIS 1303/Stand 2015



Detailinfos im Video:
www.goo.gl/SUdaGJ



Lehnhoff Hartstahl GmbH

Rungsstraße 10-15 . D-76534 Baden-Baden
Postfach 11 01 65 . D-76487 Baden-Baden

Tel. +49 (0) 72 23 / 966 - 0
Fax +49 (0) 72 23 / 966 - 149
info@lehnhoff.de

Hotline Verkauf: +49 (0) 72 23 / 966 - 140